

FABRIQUER UN ABRI DANS LA FORET

1,2,3... Fabrication d'un abri



Tu auras besoin de:

- 11 branches d'arbres
- de la cordelette
- un couteau à bout rond (Mon premier Opinel)
- une petite pelle

Etapes:

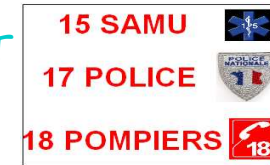
- Pose une branche sur la fourche d'un arbre (branche 1)



- Assemble les branches 2 et 3 ensemble à l'aide du brêlage diagonal. Elles forment les montants avant de ton abri.
- Assemble de la même manière les branches 4 et 5, 6 et 7, 8 et 9 grâce au brêlage diagonal.
- Installe les six montants latéraux (trois de chaque côté, branches 4; 5; 6;7; 8; 9) et fixe-les à la branche du dessus (1) grâce au brêlage triple.

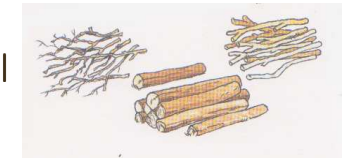
SE NOURIR DANS LA FORET

Apprends à.... Allumer un feu



Tu auras besoin de:

- brindilles
- allumettes
- petit bois
- papier journal
- gros bois



Etapes:

- Chiffonne une feuille de journal et pose-la au centre de ton emplacement.
- Autour de cette feuille, place deux poignées de brindilles.
- Ajoute progressivement des branchettes disposées en pyramide.



- Allume le papier journal en veillant à se placer du côté d'où vient le vent.
- Alimente petit à petit le feu sans étouffer les flammes avec du bois plus gros.

SE NOURIR DANS LA FORET

Apprends à...
Eteindre un feu



Lorsqu'il n'y a plus de flamme, éteins correctement les braises:



-Noie les braises en versant de l'eau



-Etouffe les braises en les recouvrant de terre à laquelle ne se trouve mêlé aucun brin d'herbe ou de paille.



Mais au juste, pourquoi c'est si important de savoir faire un feu en forêt???

FABRIQUER UN ABRI DANS LA FORET

Mène l'enquête...

Sauras-tu retrouver à quoi sert chaque noeud?



A. Noeud de galère

1. On dit de moi que je suis un Noeud d'arrêt (=je permets de Stopper le glissement de la corde), Je suis très utilisé en escalade.



B. Le noeud chinois

2. Je permets de hisser des Personnes ou de faire une cordée (=lier des alpinistes entre eux lors D'ascension)



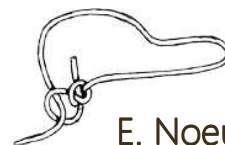
C. Le noeud en huit

3. Je permets de réaliser Des échelles de cordes



D. Le noeud de chaise

4. Grâce à moi, tu pourras saisir Des éléments fixes ou en Mouvement (branche inaccessibles, cheval sauvage)



E. Noeud "honda loop

5. Je sers entre autre à nouer les foulards

Réponses: A-3; B-5; C-1; D-2; E-4